

ACLARIMENT SOBRE LES DADES DE LES REVISIONS MÈDIQUES

IMC: Índex de Massa Corporal. Defineix si el pes és normal, alt o baix.

Perímetre toràcic: És la mesura en centímetres del tòrax.

IMT: És la diferència entre la mesura del tòrax ple i buit d'aire.

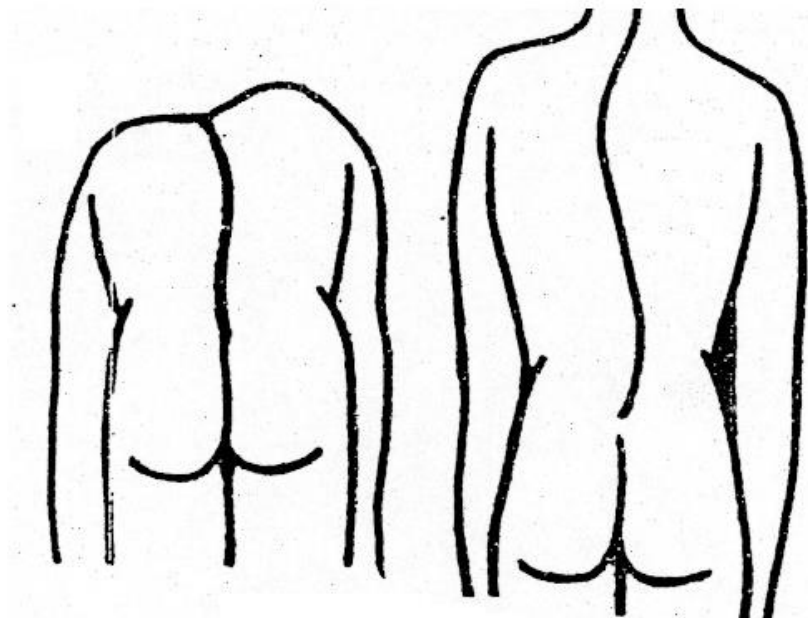
Flexibilitat: Mesura la capacitat de flexionar la columna.

Envergadura: Distància dels braços quan es mantenen estirats.

Alteracions ortopèdiques

TORAX EXCAVATUM: El tòrax està enfonsat cap endins per la zona central.

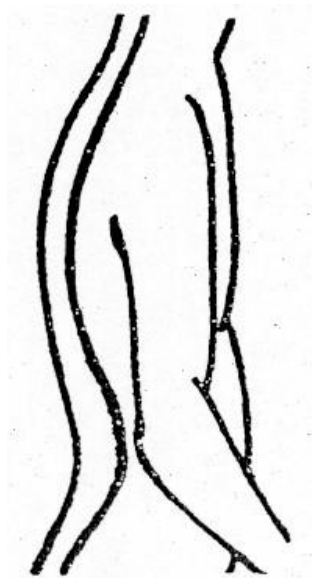
ESCOLIOSI: La columna està desviada lateralment.



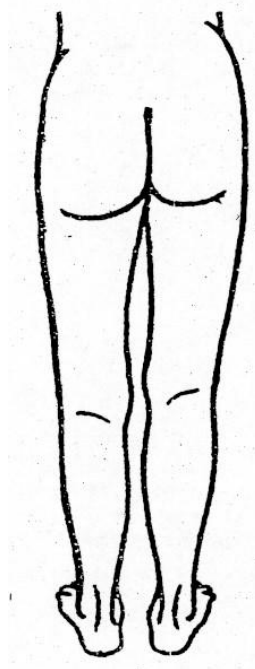
CIFOSI: La columna està desviada cap endavant.



LORDOSI: La columna està desviada cap endins a la zona lumbar.

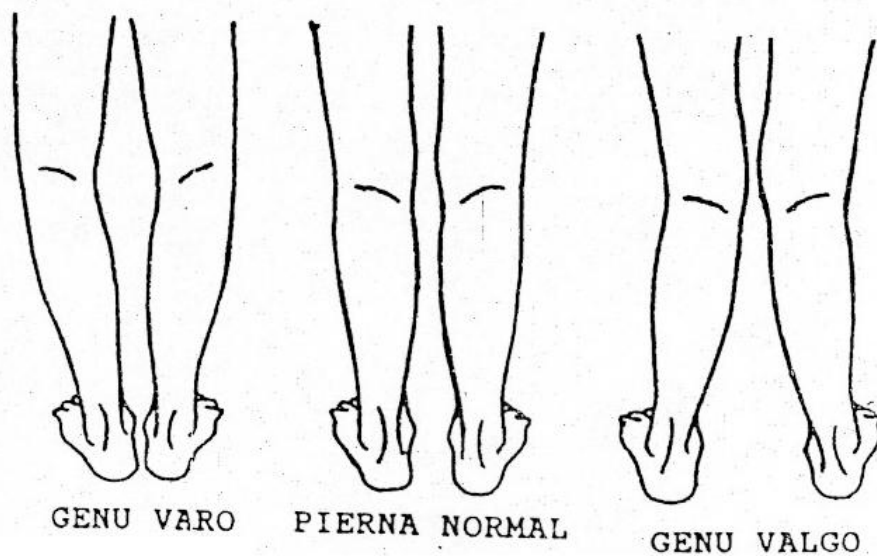


DISMETRIA MMII: Una cama és més curta que l'altra.



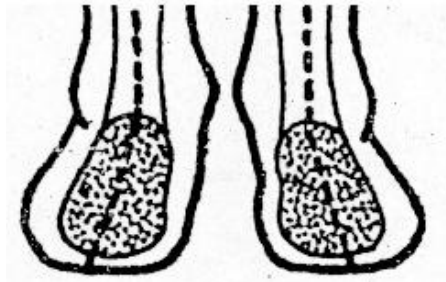
GENU VALGUM: Genolls que es toquen i peus que se separen.

GENU VARUM: Genolls que se separen i peus que es toquen.

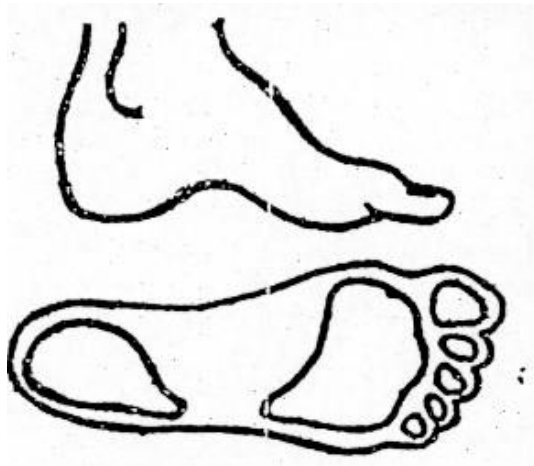


TIBIA VARA: Tíbia desviada lateralment cap a fora.

PEUS VALGUS: El taló se'n va cap a defora.



PEUS BUITS: Té més pont del normal.



HALLUX-VALGUS : «Juanetes»



*En cas de dubte o aparèixer una altra paraula tècnica que no s'entengui a l'informe es posi en contacte amb nosaltres per telèfon o e-mail.

SUGGERIMENTS

Esperem els teus suggeriments per millorar el servei prestat als usuaris.

A/e: medesport@conselldemallorca.net